



The Premier
PROCESSING & PACKAGING
Exhibition of Asia

The 31st International Processing and Packaging Exhibition for Asia

お申込み・お問合せ

<https://kitos-001.jp/propack2024tour/Entry/RegTop.aspx>

プロパック・アジア(バンコク) 視察ツアーのご案内

この度、(公社)日本包装技術協会では、PROPAK ASIA 2024開催にあわせ、視察ツアーを開催することとなりました。
ツアーのご参加は、3月1日オープン予定の専用Webフォームよりお申込みいただけます。
リンクを日本包装技術協会HPに掲載いたします。どうぞ奮ってご参加ください。

募集期間 (予定)

2024年3月1日(金)～4月8日(月)

※参加者名は4月末までに確定をお願いいたします。(申込時点は予定者名で可)
※募集締め切り後にキャンセルした場合、旅行代金の10%相当の取消料が発生します。

旅行期間 (予定)

2024年6月12日(水)～6月16日(日) 4泊5日

ツアー料金 (予定)

早割 285,000 円 / 1名あたり ※3月11日まで申込
通常 295,000 円 / 1名あたり ※3月12日以降申込

※最少催行人数：6名予定 / 最大催行人数：15名予定

●含まれるもの：

東京(羽田)⇄タイ(バンコク)往復航空券

ホテル4泊分(Jasmine Resort Hotel / 朝食付き、**1名1室利用**予定)

現地専用車費用(専用車+日本語ガイド)、現地ディナー(2回予定)

●含まれないもの：

燃油サーチャージ・空港諸税(2024年2月時点：57,630円)

パスポート取得料金、食事代(昼食、一部夕食)、任意の海外旅行保険

※入場券は各ご参加者がプロパック・アジア公式Webよりご取得ください。(入場無料)

※手配時の為替レートにより、金額が変動することがございますので、予めご了承ください。

参加申込後のキャンセルについて

専用Webフォームよりお申込み後、5月以降のキャンセルには取消料が発生する予定です。現在、航空会社および現地手配先と調整中のため、詳細は専用Webフォーム等から追ってご案内させていただきます。

航空券



下記の通り、ツアー参加者限定の航空券をご用意しております。

航空会社：**日本航空 (JAL) 利用**

フライトスケジュール (予定)

出発日	便名	区間	出発	到着
6月12日	JL031	HND⇒BKK	10:55 (日本時間)	15:25 (現地時間)
6月16日	JL032	BKK⇒HND	09:45 (現地時間)	18:00 (日本時間)

※HND:羽田空港、BKK:バンコク・スワンナプーム国際空港

※上記フライトスケジュールは航空会社都合により変更となる場合がございます。

日本語ガイド



展示会の2日間は、現地日本語ガイドがホテルから会場まで送迎をサポートいたします。

現地情報

バンコクはタイ王国の首都であり、新旧のビルが林立するバンコクには、800を超える寺院が立っています。

6月の気候は平均最高気温 35度 / 最低気温 27度になります。

時差：2時間 (日本が2時間すすんでいる)

※サマータイムはありません。

通貨：バーツ BAHT(THB) 1バーツ=4.16円 ※2024/02/07時点

電圧：220V / 周波数：50Hz

プラグタイプ：



※行程表や宿泊ホテル情報は次ページご参照ください。

視察企画：**公益社団法人日本包装技術協会**

担当：国際事業本部 秋枝 pack@jpi.or.jp

旅行手配・受付代行：**旅 京王観光**

担当：グローバルツアーセンター 猪狩 h.igari@keio-kanko.co.jp

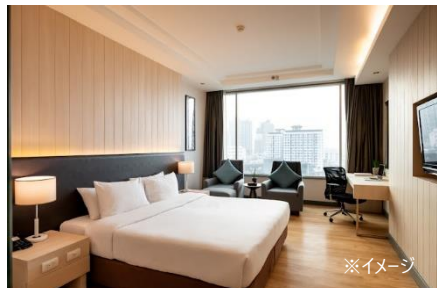
宿泊ホテル

Jasmine Resort Hotel

2024年6月12日 IN~6月16日 OUT 4泊

●住所：PH8R+8CW 1511 ถนน สุขุมวิท 67 Phra Khanong Nuea, Watthana, Bangkok 10110 Thailand

●アクセス：バンコク・スワンナプーム国際空港から車で約40分~1時間前後
※道路の混雑状況により前後いたします。



会場

バイテック展示センター

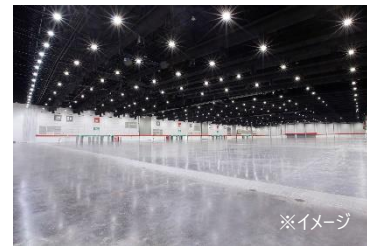
Bangkok International Trade & Exhibition Centre (BITEC)

2024年6月12日~6月15日 10:00~18:00 (予定)

●住所：88 Debaratna Rd, Bang Na Tai, Bang Na, Bangkok 10260 Thailand

●アクセス：バンコク・スワンナプーム国際空港から車で約30~40分
※道路の混雑状況により前後いたします

Jasmine Resort HotelからBTS(高架鉄道)にて5駅(10分)、会場は連絡通路にて直結



行程表 (予定)

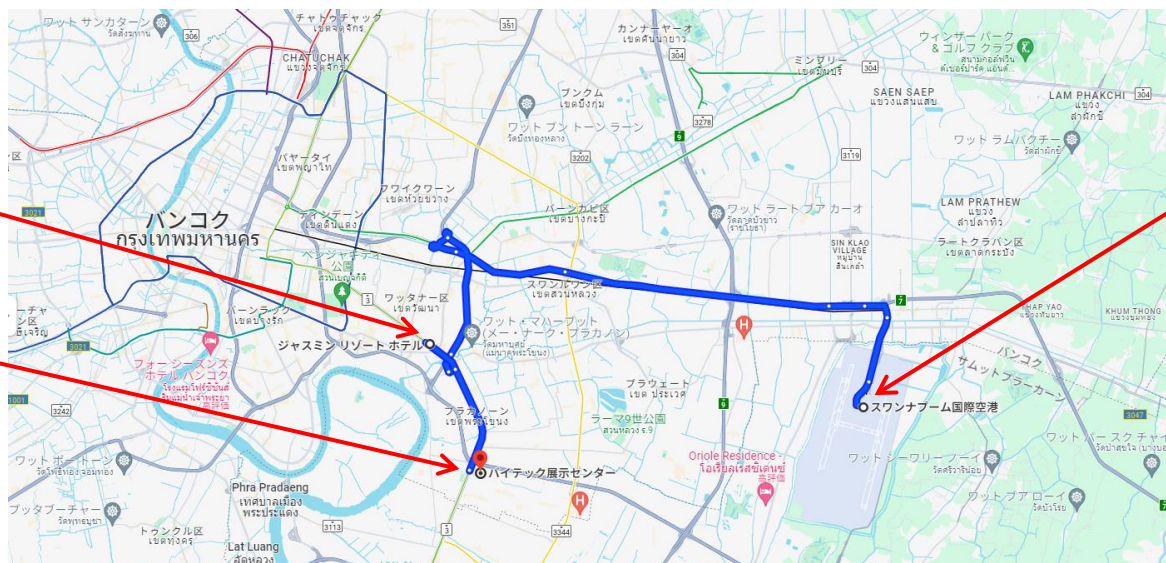
日次	日程	都市	現地時間 *印は日本時間	交通機関	概要	食事
1	2024年 6月12日 (水)	羽田空港 タイ空港 タイ (バンコク)	*08:30		羽田空港第3ターミナル出発ロビー集合 (専用スタッフがチェックイン等サポート)	朝：× 昼：× 夕：○
			*10:55	JL 031便	日本航空 (JAL) 便にて空路タイ (バンコク) へ	
			15:25	専用車	タイ (バンコク) 到着後、専用車 (日本語ガイド付き) にてホテルへ ホテル到着後、チェックイン	
			17:30頃	専用車	ホテル出発~専用車 (日本語ガイド付き) にてスーパーマーケット視察、その後夕食会場へ移動	
			18:30~20:30頃	//	ご夕食後、専用車 (日本語ガイド付き) にてホテル移動	
2	6月13日(木)	タイ (バンコク)	10:00	BTS	ホテルロビー集合後、BTS (高架鉄道) にて展示会場へ (日本語ガイド付き)	朝：ホテル 昼：× 夕：○
			日中	各自	展示会視察	
			16:30	BTS	BTS (高架鉄道) にてホテルへ	
			18:00頃	専用車	ホテル出発~専用車 (日本語ガイド付き) にて夕食会場へ移動	
			18:30~20:30頃	//	ご夕食後、専用車 (日本語ガイド付き) にてホテル移動	
3	6月14日(金)	タイ (バンコク)	10:00	BTS	ホテルロビー集合、BTS (高架鉄道) にて展示会場へ (日本語ガイド付き)	朝：ホテル
			日中	各自	展示会視察後、各自にてホテルへ	昼：× 夕：×
4	6月15日(土)	タイ (バンコク)	日中	各自	展示会視察 (ホテル⇄会場の往復移動は各自となります) ※ワールドスター表彰式ご参加の方は、表彰式後に専用車にてホテルへお送りいたします。	朝：ホテル 昼：× 夕：×
5	6月16日(日)	タイ (バンコク)	06:00~06:30頃	専用車	各自チェックアウト後、ホテル出発~専用車 (日本語ガイド付き) にて空港へ	朝：ホテル 昼：× 夕：×
		タイ空港	09:45	JL 032便	日本航空 (JAL) 便にて空路羽田へ	
		羽田空港	*18:00		羽田空港到着後、解散	

※行程は調整中につき、暫定になります。今後変更となる可能性がございます。日程発着時間等は、天候、各関係機関の都合にて変更になる場合がございます。

※食事...朝：朝食、昼：昼食、夕：夕食、○=食事付き、×=食事なし

※ワールドスター表彰式のご参加については、ワールドスター事務局に別途お申込みください。(受賞各社1名様は無料)

MAP



ホテル

会場

空港